



решения для парков

 Световые  
Технологии

УВЕРЕННОСТЬ В РЕШЕНИИ



РЕШЕНИЯ ДЛЯ ПАРКОВ



главный вход  
главные аллеи

арт-объекты  
театр/кинотеатр

спортивные  
площадки  
катки

детские  
площадки

аллеи  
дорожки/тропинки  
деревья  
набережная  
МАФы

кафе/рестораны  
туалеты/сервисы



## главный вход

Главный вход парка – это ключевая зона, она должна привлекать к себе внимание, вызывать желание зайти внутрь. Очень важно, в первую очередь, с помощью правильного освещения показать характер парка, его индивидуальность. Одновременно с этим свет создает объем пространства внутри парка.



INTILED



SKYLINE PARK



EVOLINE FLEX



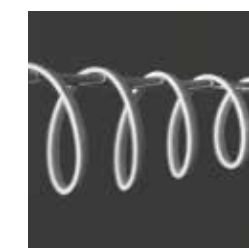
INTISLIM

SKYLINE PARK – светильники с минималистичным дизайном и комфортным светом, гармонично вписываются в парковую и городскую среду, создают общее заливающее освещение для ощущения пространства.

EVOLINE FLEX – удобный и простой прибор для решения сложных задач архитектурного освещения, создает контурное освещение для выделения элементов архитектуры входной группы.

INTISLIM – миниатюрный линейный светильник для архитектурной подсветки (скользящее/заливающее освещение) для художественного оформления главного входа.

световые  
эффекты



главный вход



## главные аллеи

Главные аллеи – это основная пешеходная зона, которая принимает большой поток посетителей парка, поэтому освещенность должна быть повышенного уровня. Добиться баланса между яркостью и комфортом поможет профессионально выполненный светотехнический расчет.



DECA



INTIGROUND



COLOSS

световые  
эффекты



DECA предназначены для функционально-декоративного освещения газонов или пешеходных дорожек, расположенных в непосредственной близости к фасаду здания. Светильники применяются для простоты навигации.



Прожекторы серии INTIGROUND создают акцентирующее освещение для привлечения внимания к элементам ландшафта, дополнительно выполняя функцию навигации.



COLOSS впишется как в классические, так и современные экстерьеры, создает обще/заливающее освещение, а также обеспечивает уютные, комфортные условия во время вечернего променада.





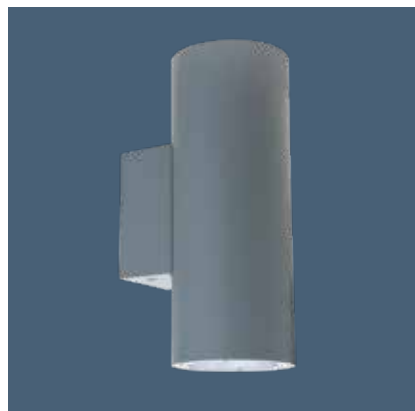
## арт-объекты

Выставки и скульптуры при помощи светового эффекта должны приковывать к себе взгляды и являться ключевыми и яркими акцентами на территории парка, к которым хочется подойти ближе и рассмотреть каждый элемент. Выделенные светом скульптуры и выставки должны вызывать у людей чувства, рождать эмоции.



INTILED

INTILED



JIMMY

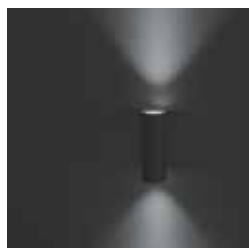


KUB



RAY

световые  
эффекты



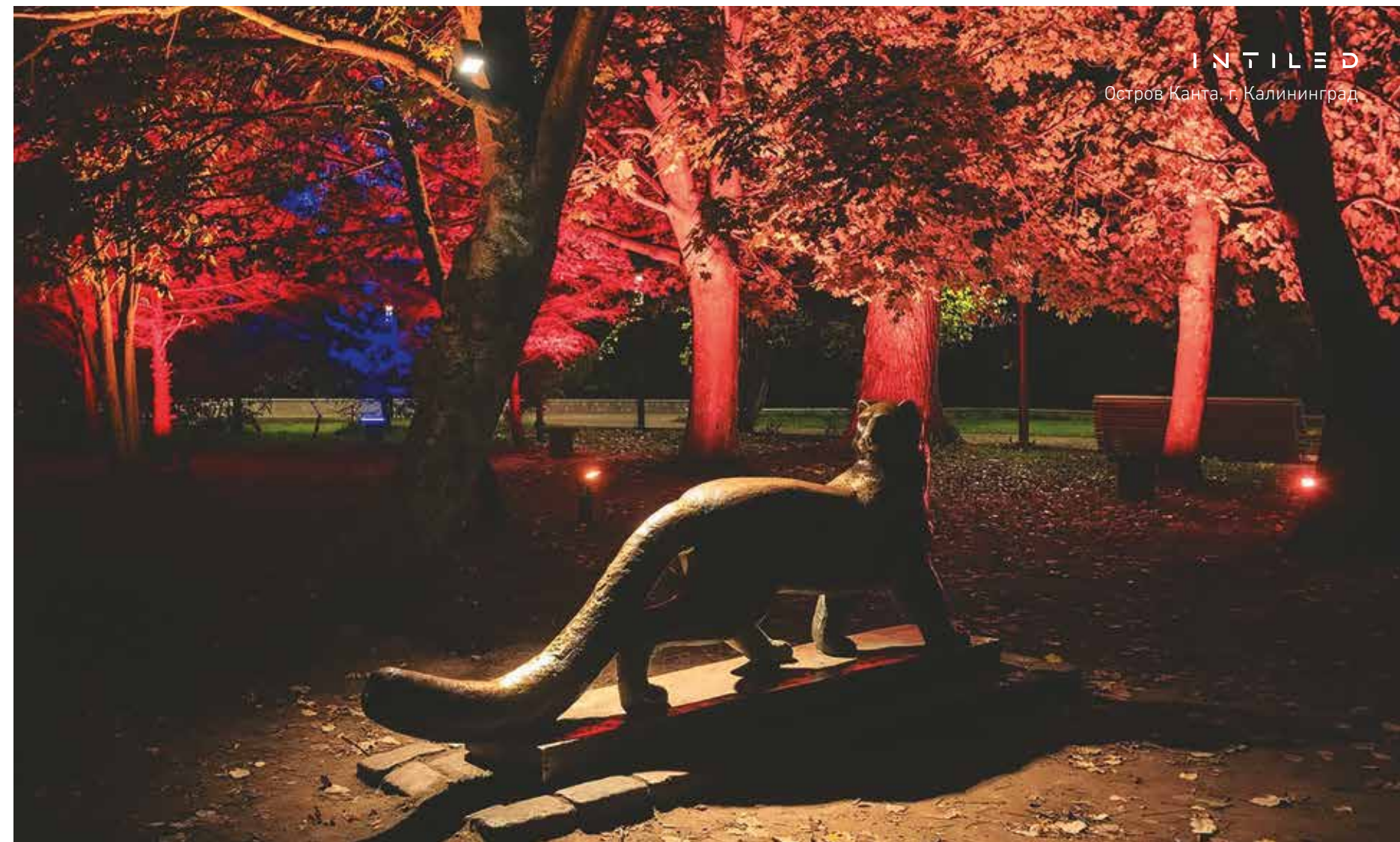
Для подсветки памятников часто применяется эффект освещения «контражур». Его можно реализовать с помощью светильников JIMMY – светодиодных прожекторов типа up-down для подсветки архитектурных объектов.



KUB – прожекторы малой мощности, создают эффект акцентирующего освещения для привлечения внимания и создания необходимой ассоциации.



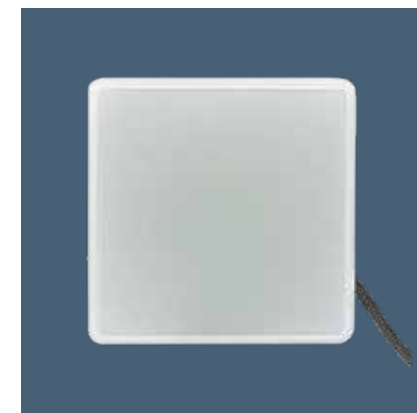
RAY – классический прожектор средней мощности, создает заливающее/акцентирующее освещение для формирования единого пространства, вызывающее определенные эмоции.



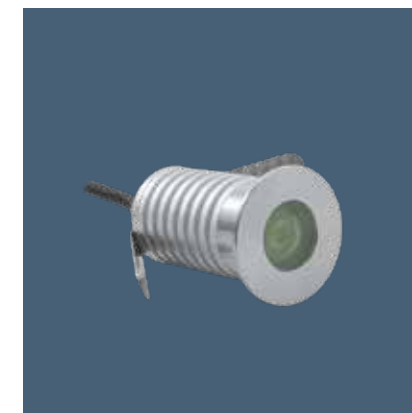
# театр/кинотеатр

Открытые театры или кинотеатры – это именно та зона парка, которая вызывает у людей особый интерес. Удовольствие от просмотра фильмов или театральной постановки на открытом воздухе только возрастает. Равномерное освещение и мягкий свет в зоне, предназначенной для зрителей, создает необычный элемент декорирования, за счет

чего повышается привлекательность открытого кинотеатра, а также появляется подходящее настроение для просмотра кинофильмов. Дополнительная подсветка этой зоны является также элементом безопасного перемещения посетителей к своим местам, что является немаловажным аспектом.



MOONWALK



STARDUST



GLOSS RGBW

Уникальные встраиваемые светильники серии MOONWALK создают маркерное и декоративное освещение, выполняя функцию навигации. Предназначены для ландшафтного дизайна и создания декоративных композиций.

STARDUST предназначены для подсветки пешеходных дорожек, лестниц. Качественный свет с асимметричным распределением дает ровную засветку поверхности, выполняя функцию навигации.

GLOSS RGBW – архитектурные прожекторы, предназначены для подсветки фасадов зданий, колонн, деревьев, памятников. Светильники создают заливающее/акцентное освещение для создания единого ансамбля.

световые  
эффекты



театр/кинотеатр



## спортивные площадки

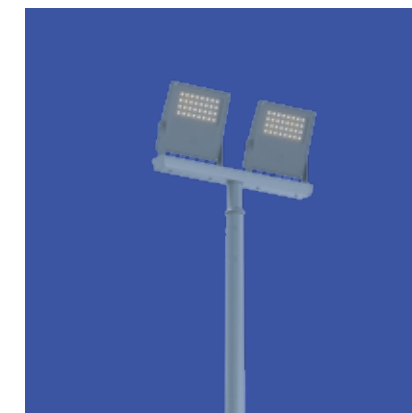
Объекты 30Ж стали неотъемлемой частью современного парка. Продлить возможность спортивных занятий в темное время поможет свет, выполненный с учетом особенностей расстановки спортивных снарядов и характера занятий.



LEADER 30-70W



LEADER 80-200W



LEADER POLE

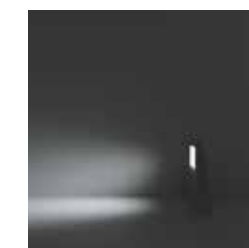


LEADER – прожектор с узкой оптикой, предназначен для архитектурного и функционального освещения, позволяет создать требуемый уровень освещенности на больших дистанциях, а также создает яркие акценты на отдельных участках.

LEADER – прожектор с широкой оптикой, предназначен для архитектурного и функционального освещения, создает общее заливающее освещение на спортивной площадке для комфортного пребывания занимающихся.

Осветительный комплекс LEADER POLE предназначен для освещения спортивных площадок и открытых пространств. Сочетает в себе высокую эффективность, максимальную простоту обслуживания и современный дизайн.

световые  
эффекты





## катки

Зоны для катания на коньках – одни из самых востребованных мест в парке в зимнее время года. Особое настроение для катающихся создают различные сценарии цветного освещения. Оно дает возможность посетителям ощутить волшебную и праздничную атмосферу.

I N T I L E D



GLOSS RGBW



BOX

световые  
эффекты

GLOSS RGBW – архитектурные прожекторы, предназначены для подсветки фасадов зданий, колонн, деревьев, памятников. Светильники создают заливающее/акцентное освещение для создания яркого цветового пространства.



BOX – серия прожекторов для заливающего фронтального освещения, позволяющего создать единую композицию из отдельных элементов.



I N T I L E D

Лесной каток в «Охта парке»  
г. Санкт-Петербург

I N T I L E D

Лесной каток в «Охта парке»  
г. Санкт-Петербург



## детские площадки

Освещение на детских площадках играет важную роль в обеспечении безопасности. Светильники, располагающиеся вдоль дорожек, создают направленный свет без резких контрастов для комфортного времяпрепровождения взрослых и детей. Освещение на детских площадках должно создавать благоприятную и безопасную атмосферу.



INTILED

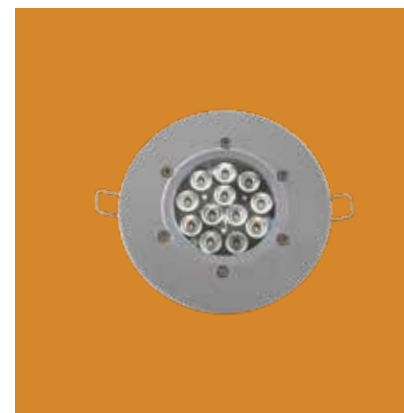
Мега-качели, ЦПКиО им. Горького  
г. Москва



INTILED

Мега-качели, ЦПКиО им. Горького  
г. Москва

INTILED



INTITOP

INTILED



SPOT



APEX POLE

INTITOP применяются преимущественно для акцентного освещения и освещения входных зон. В проекте мега-качели INTITOP играют роль декоративного освещения для создания праздничной атмосферы или привлечения внимания посетителей к определенному объекту.

SPOT применяются для подсветки мелких архитектурных элементов, функциональной подсветки входных групп. Создают локальное декоративное освещение для выделения деталей объекта.

Светильники отраженного света APEX POLE – решение для создания уникальной световой среды в современных жилых комплексах, исторической застройке и парковых зонах. Они создают общее заливающее освещение для комфортного пребывания посетителей.

световые  
эффекты



ДЕТСКИЕ ПЛОЩАДКИ





## безопасно для детей

Детским площадкам уделяется особое внимание. Не слепящий свет, яркие цвета, загадочные светящиеся формы – что еще нужно для материализации детских фантазий? Зоны освещаются светильниками с улучшенной цветопередачей, а световые формы привнесут ощущение сказки. Светильники с 100%-ным отраженным светом исключат травмы глаз самых маленьких жителей в колясках. При выборе уровня освещенности и контраста не забываем про тех, кто рядом с малышами.



APEX



IDALGO



VALLEY

световые  
эффекты



Торшерный светильник VALLEY TOP предназначен для освещения парков, скверов и открытых площадок. Равномерный рассеянный свет делает данный светильник красивым и универсальным решением для освещения пешеходных зон.



Светодиодные светильники IDALGO предназначены для функционально-декоративного освещения пешеходных улиц, парков, территорий микрорайонов. Создают заливающее освещение.



Светильники отраженного света APEX – решение для создания уникальной световой среды в современных жилых комплексах, исторической застройке и парковых зонах. Они создают общее заливающее освещение для комфортного пребывания посетителей.

## аллеи

Аллеи обеспечивают удобство пешеходных связей входов со всеми функциональными зонами парка. Освещение аллей помогает и упрощает ориентирование на

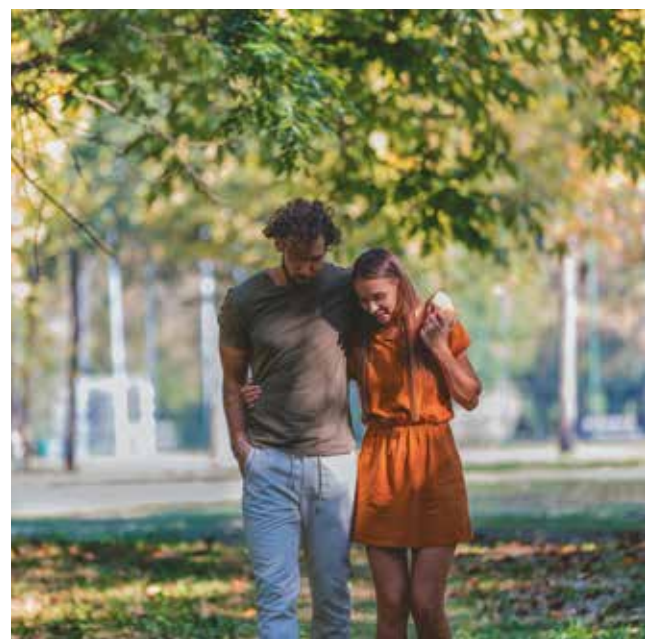
территории, повышает комфорт во время отдыха и раскрывает эстетические достоинства ландшафтного дизайна парка.



# дорожки/тропинки

Уютные дорожки, тропинки – идеальное место в парке для влюбленных парочек, которым не терпится уединиться.

Особое романтическое настроение в вечернее время создается благодаря освещению: болларды подчеркивают контур тропинок и добавляют особой волшебной атмосферы.



TOWER



ATRIUM-O



ATRIUM-L

TOWER – ландшафтные светильники, создают декоративное освещение для придания индивидуального облика и особой атмосферы в парках, скверах и различных световых инсталляциях.

ATRIUM-O – идеальное решение для ландшафтного освещения жилых комплексов, скверов и парков, задают объем пространства, акцентируют внимание на зонах отдыха и элементах благоустройства.

ATRIUM-L – серия ландшафтных светильников с современным дизайном, создает комфортное освещение и выполняет в парке навигационную функцию.

световые  
эффекты



INTILED



GLOSS RGBW



VIZOR

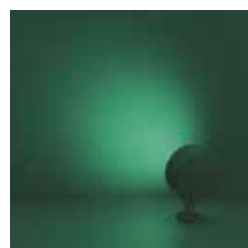


KUB

световые  
эффекты



KUB – прожекторы малой мощности, создают эффект акцентирующего освещения для привлечения внимания и создания необходимой ассоциации.



GLOSS RGBW на опоре – архитектурные прожекторы, предназначены для подсветки фасадов зданий, колонн, деревьев, памятников. Светильники создают заливающее акцентное освещение для создания яркого цветового пространства.



VIZOR – серия прожекторов, которая создает заливающее фронтальное освещение, позволяющее создать единую композицию из отдельных элементов, например, деревьев.



# деревья

Яркие акценты в ландшафтном освещении – тренд! Свет, пробуждающий эмоции, влияет на настроение человека. Цветная подсветка деревьев придает современный вид парку и создает целый сказочный мир, привлекающий к себе больше внимания.



# набережная

Вода является символом жизни, поэтому все живое на планете всегда стремится к водоемам. Естественные или искусственные – они являются важнейшим элементом любого ландшафтного проектирования. Оборудование, применяемое в зоне водоемов, должно обеспечивать высокую степень пылевлагозащиты.

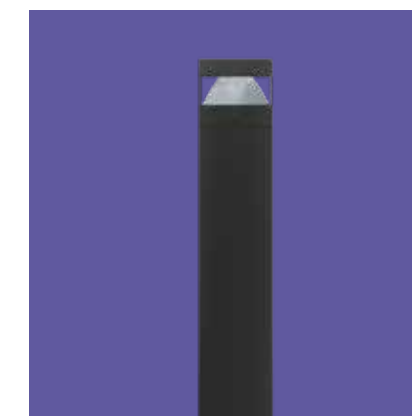
IP65



COLOSS



PHAROS



TERES G2



COLOSS впишется как в классические, так и современные экстерьеры, создает общее/заливающее освещение, а также обеспечивает уютные комфортные условия во время вечернего променада.

PHAROS – заливающее маркерное освещение для безопасной ориентации по прогулочным зонам парка, а также является опорой ограждения.

TERES G2 предназначен для ландшафтного света и освещения пешеходных зон, задает объем пространства, выполняет в парке навигационную функцию.

световые  
эффекты

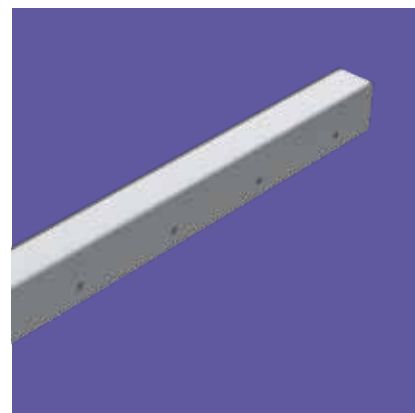




DECA



EVOLINE FLEX

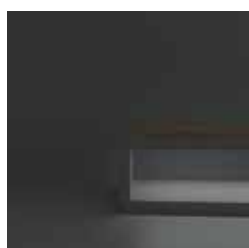


LANDLINE

световые  
эффекты



DECA предназначены для функционально-декоративного освещения. Это встраиваемый светильник, позволяющий преобразовать МАФ в установку направленного света.



EVOLINE FLEX – удобный и простой прибор для решения сложных задач, создает контурное освещение для выделения элементов МАФ.

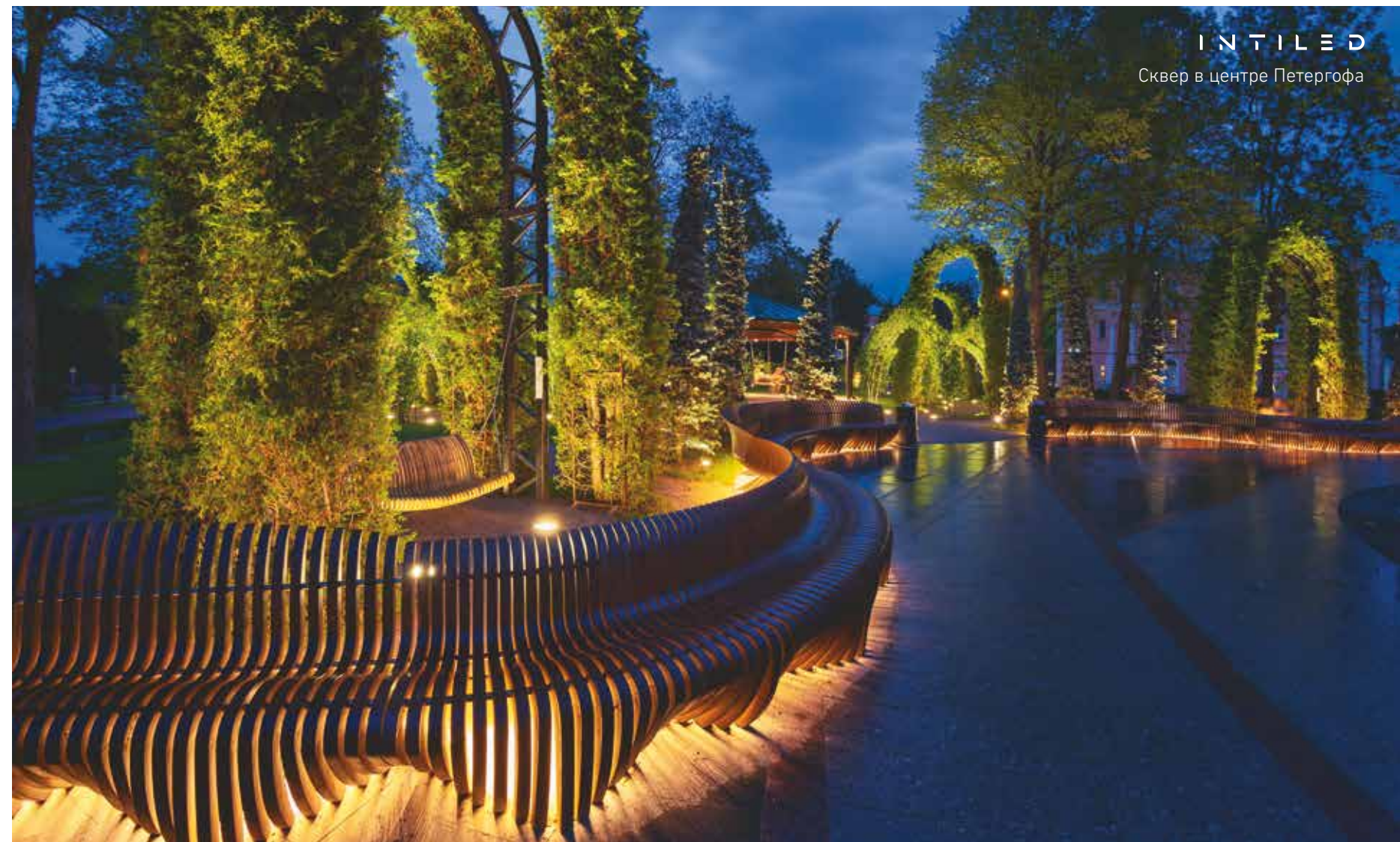


LANDLINE – встраиваемый светильник, позволяющий преобразовать МАФ в установку заливающего света.



## МАФЫ

Малые архитектурные формы в парке очень важны. Они не только придают парку индивидуальность, но и выполняют функциональную задачу.



INTILED  
Сквер в центре Петергофа

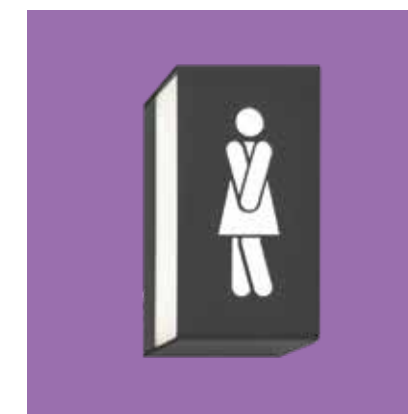
# кафе/рестораны

После долгой прогулки по парку кафе – это хорошее решение как для спонтанного похода на обед или ужин всей семьей, так и для отдыха. Уличная гирлянда с цветными лампочками создает красивое и праздничное пространство, которое способствует приятным посиделкам во дворе со вкусным хот-догом или сладкой пышечкой, а может, и легкому свиданию с горячим глинтвейном или даже небольшой вечеринке. Особая атмосфера благодаря правильному освещению увеличивает шансы на отличное настроение и хороший аппетит!

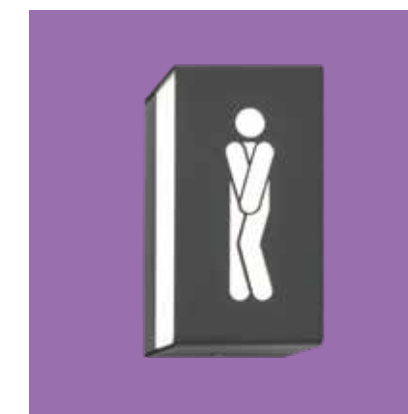


# туалеты

Иногда туалет – это самая ключевая зона в парке! И ее должно быть видно издалека, чтобы добраться до цели как можно быстрее! Наш свет справится с этой задачей и приведет вас к зоне первой необходимости.



DOMO  
+ Decorative  
element W



DOMO  
+ Decorative  
element M

DOMO + Decorative element W – акцентирующее освещение для привлечения внимания посетителей к определенному объекту.

DOMO + Decorative element M – акцентирующее освещение для привлечения внимания посетителей к определенному объекту.

световые  
эффекты





# С ЗАБОТОЙ О ПРИРОДЕ

Современный городской парк – это открытая озелененная территория, с продуманным ландшафтным дизайном, выполняющим рекреационные и архитектурно-художественные функции. Парк – это сочетание ценностей эстетического удовольствия и благополучия населения, это место сохранения природных экосистем и формирования социальных сообществ. Парк должен быть комфортным и безопасным на протяжении всех сезонов,

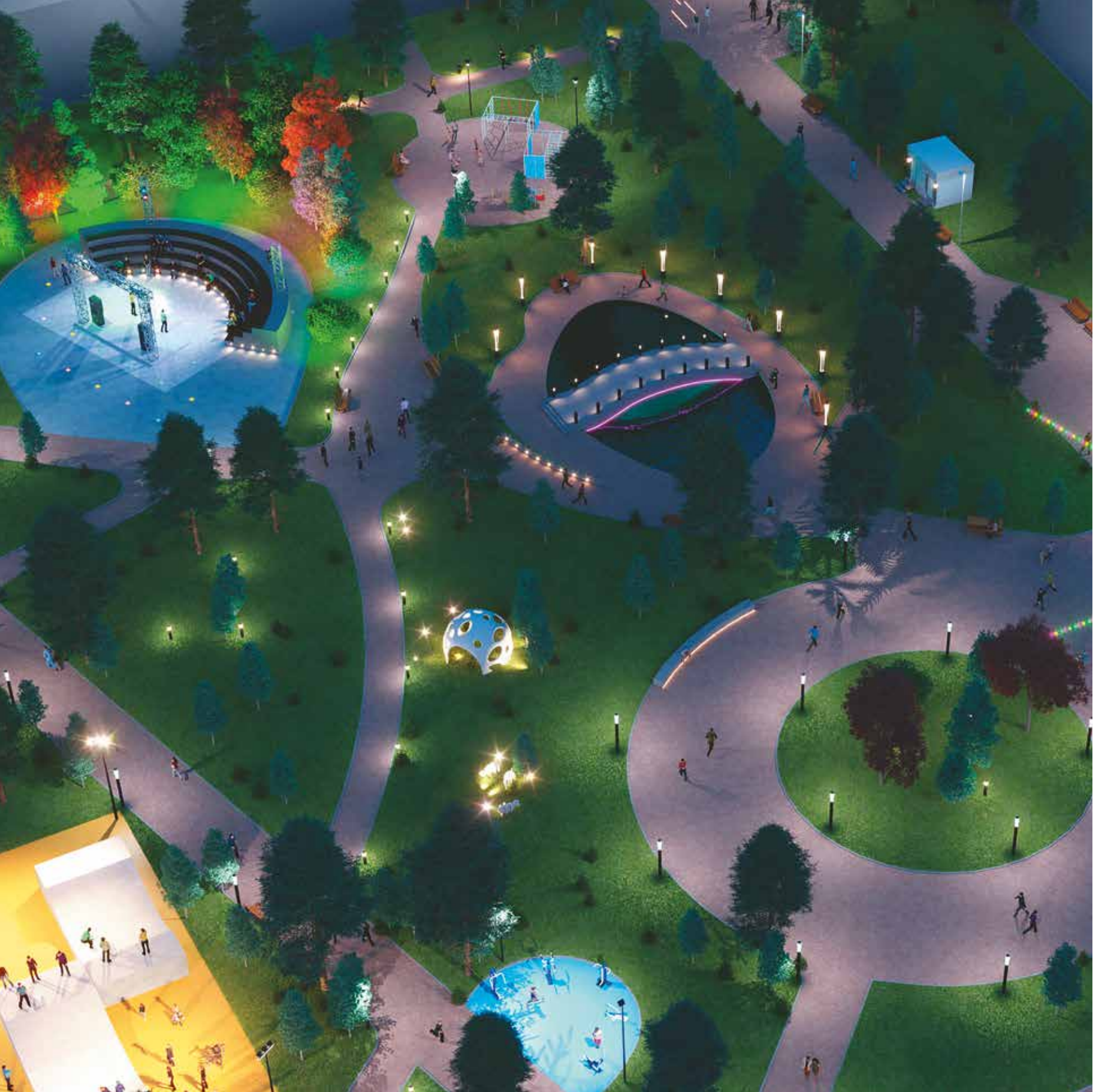
в любую погоду, в светлое и темное время суток. Искусственное освещение в парке должно способствовать реализации его функционального назначения, а с другой стороны, сохранять биосферу: с растениями, насекомыми, мелкими животными, птицами в городской среде. Таким образом, освещение современного парка должно быть биосфероцентричным и объединить интересы людей и сохранять живую природу в городе.

## ПРАВИЛА СОЗДАНИЯ БИОСФЕРОЦЕНТРИЧНОГО ОСВЕЩЕНИЯ В ПАРКАХ

Осветительные установки в парке должны создавать свет только в тех местах, где это необходимо и было предусмотрено при проектировании. При этом наружное освещение усилит ощущение безопасности, если на территории парка обеспечена его непрерывность, ритмичность и равномерность. Осветительные приборы должны визуальнo гармонировать с природными объектами, инфраструктурой парка, арт-объектами и должны быть малозаметны в дневное время. Здесь можно выделить формирующийся тренд на замену в парках светильников на высоких опорах светильниками типа Bollard. Такие светильники задают объем пространства, выполняют в парке навигационную функцию, акцентируют внимание на зонах отдыха и элементах благоустройства. Светильники должны генерировать света ровно столько, сколько это предусмотрено в проекте освещения. Переизбыток света, возникающий при традиционном проектировании с учетом «коэффициента запаса», должен быть исключен при помощи автоматического контроля светового потока в ходе эксплуатации прибора. Свет должен распространяться в нужные зоны и, например, освещать дорожки, а не кроны деревьев. Минимизация светового загрязнения должна стать обяза-

тельной составляющей проектов, в том числе максимально ограничить распространение света в верхнюю полусферу и «зоны слепимости». Применение датчиков присутствия, фотореле, автоматических контроллеров позволяет обеспечивать заданную освещенность локальных зон или объектов тогда, когда это необходимо, например, пешеходам или велосипедистам. Применяя динамически изменяемое «умное освещение», вы контролируете комфорт, энергопотребление и сохраняете экосистему парков. Спектральный состав источников света должен содержать минимальное количество коротковолнового излучения («синего света»). Свет осветительных приборов должен иметь низкую коррелированную цветовую температуру (КЦТ). Возможно применение световых решений с динамическими изменениями оттенков белого, гармонизированных с изменениями естественного света. Использование для безопасного ориентирования и передвижения в парках дополнительных светоотражающих знаков-указателей, специальных конструкций и технических приспособлений добавит городскому парку атмосферы природной рекреации.





**ВЛАДИМИР  
МИШКИН**

менеджер направления  
«Наружное освещение»

[V.Mishkin@LTcompany.com](mailto:V.Mishkin@LTcompany.com)



**КОНСТАНТИН  
ЗАКУСКИН**

руководитель направления  
«Архитектурно-художественное  
освещение»

[K.Zakuskin@LTcompany.com](mailto:K.Zakuskin@LTcompany.com)



**ЕЛЕНА  
МАКУНИНА**

ведущий специалист направ-  
ления «Архитектурно-художественное  
освещение»

[E.Makunina@LTcompany.com](mailto:E.Makunina@LTcompany.com)



**ЕГОР  
ХОЗЯИНОВ**

менеджер проектов,  
г. Санкт-Петербург

[E.Khozyainov@LTcompany.com](mailto:E.Khozyainov@LTcompany.com)



**ЮРИЙ  
ПАНТЕЛЕЕВ**

менеджер проектов,  
г. Екатеринбург

[Y.Panteleev@LTcompany.com](mailto:Y.Panteleev@LTcompany.com)

ВСЕГДА НА СВЯЗИ



**8 (800) 333 23 77**

Телефон службы технической поддержки (звонки по России бесплатно)

[www.LTcompany.com](http://www.LTcompany.com)